



Werkgroep  
De Slobkousjes  
natuurpunt 

## **SLOBKOUSNIEUWS 24 jrg8**

Op vraag van Natuurpunt trokken we op Balimheide naar de zuidkant van het gebied dat wordt aangekocht. Isabelle, Luc & Luc, Willy, Jan, Pat, Guido, Peter, Yvonne, Eddy, Pierre, Annemie en Jozefa kamden het uit en brachten een lijst van 147 waarnemingen mee. Later bleek dat we hiermee de lijst met reeds bekende soorten met 10 stuks hebben aangevuld. Tijdens het diversiteitsweekend konden we vaststellen dat er wel wat mossenpotentieel zit in het gebied, maar om ze te herkennen is het nu veel te droog. Een plek om later naar terug te keren dus.

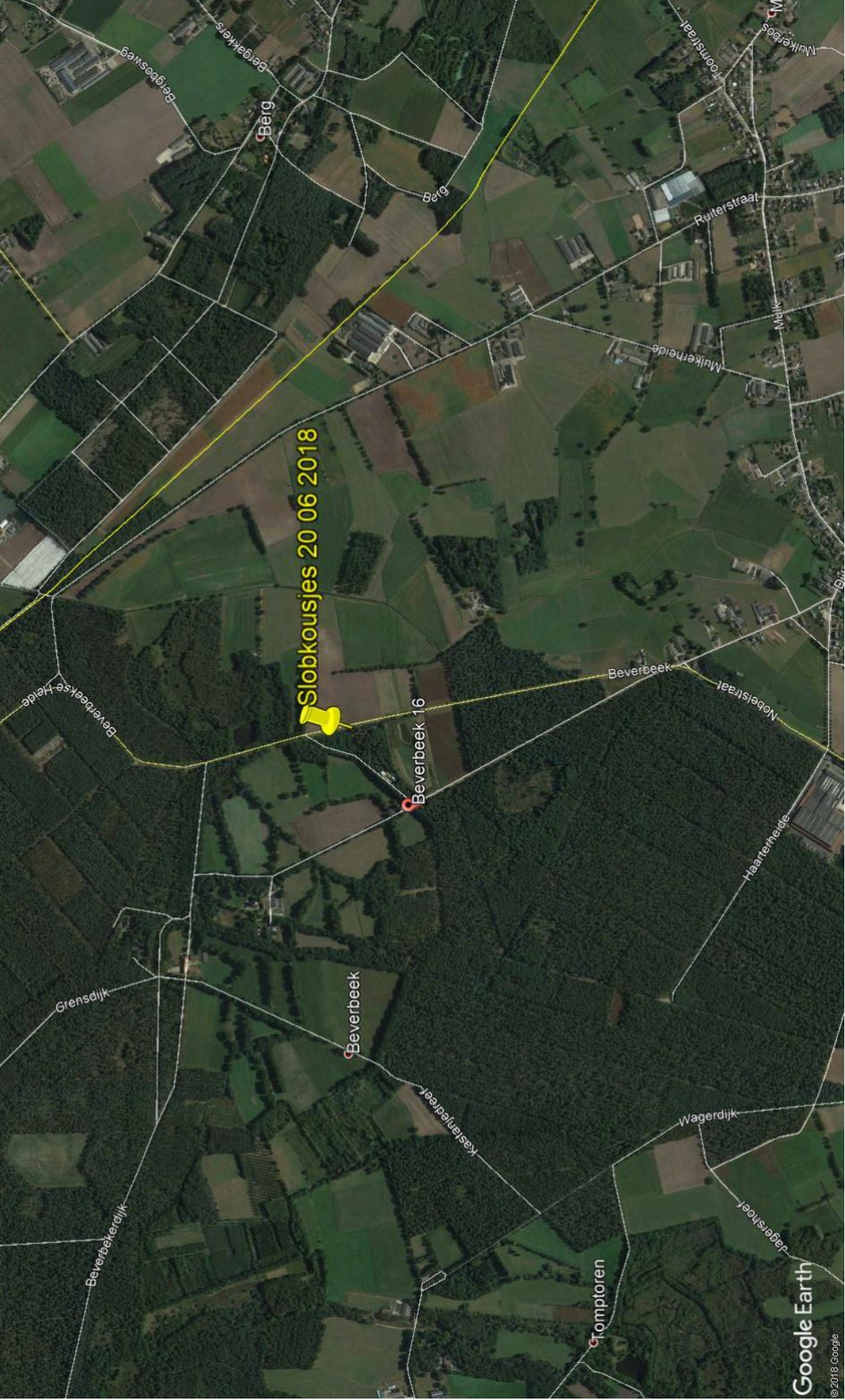
**Woensdag 20 06 wandelen we in het Elsbroek in Hamont.**

**We starten om 18:30 op de parking van het scoutsheem (Hamont-Achel**

**Beverbeek 16 is het officiële adres ).**

**Wel uitkijken dat je op de juiste parking zit! Niet deze vlakbij de gebouwen. Dus best even goed naar het plannetje kijken.**

Jan Leroy



# WE ZAGEN

<b>Naam</b>	<b>Wetenschappelijke naam</b>	<b>Familie</b>
Aardbei spec.	<i>Fragaria spec.</i>	ROSACEAE
Akkerdistel	<i>Cirsium arvense</i>	Asteraceae
Akkerviooltje	<i>Viola arvensis</i>	VIOLACEAE
Amerikaanse vogelkers	<i>Prunus serotina</i>	ROSACEAE
Avondkoekoeksbloem s.s.	<i>Silene latifolia</i> subsp. <i>alba</i>	CARYOPHYLLACEAE
Bezemkruid	<i>Senecio inaequidens</i>	Asteraceae
Biezenknoppen	<i>Juncus conglomeratus</i>	JUNCACEAE
Bijvoet	<i>Artemisia vulgaris</i>	Asteraceae
Bitterzoet	<i>Solanum dulcamara</i>	SOLANACEAE
Blauw glidkruid	<i>Scutellaria galericulata</i>	Lamiaceae
Bleke klaproos	<i>Papaver dubium</i>	PAPAVERACEAE
Bochtige smele	<i>Deschampsia flexuosa</i>	Poaceae
Boerenwormkruid	<i>Tanacetum vulgare</i>	Asteraceae
Braam spec.	<i>Rubus spec.</i>	ROSACEAE
Brede stekelvaren	<i>Dryopteris dilatata</i>	DRYOPTERIDACEAE
Brede wespenorchis s.s.	<i>Epipactis helleborine</i> subsp. <i>helleborine</i>	ORCHIDACEAE
Buntgras	<i>Corynephorus canescens</i>	Poaceae
Dagkoekoeksbloem	<i>Silene dioica</i>	CARYOPHYLLACEAE
Dubbelloof	<i>Blechnum spicant</i>	BLECHNACEAE
Duinriet	<i>Calamagrostis epigejos</i>	Poaceae
Duizendblad	<i>Achillea millefolium</i>	Asteraceae
Dwergviltkruid	<i>Filago minima</i>	Asteraceae
Echt duizendguldenkruid	<i>Centaurium erythraea</i>	GENTIANACEAE
Engels raaigras	<i>Lolium perenne</i>	Poaceae
Fijn schapengras	<i>Festuca filiformis</i>	Poaceae
Gekroesde melkdistel	<i>Sonchus asper</i>	Asteraceae
Gestreepte witbol	<i>Holcus lanatus</i>	Poaceae
Gewone esdoorn	<i>Acer pseudoplatanus</i>	SAPINDACEAE
Gewone glanshaver	<i>Arrhenatherum elatius</i> subsp. <i>elatius</i>	Poaceae
Gewone hennepnetel	<i>Galeopsis tetrahit</i>	Lamiaceae
Gewone hoornbloem s.s.	<i>Cerastium fontanum</i> subsp. <i>vulgare</i>	CARYOPHYLLACEAE
Gewone robinia	<i>Robinia pseudoacacia</i>	Fabaceae
Gewone smeewortel	<i>Symphytum officinale</i>	BORAGINACEAE
Gewone spurrie	<i>Spergula arvensis</i>	CARYOPHYLLACEAE
Gewone vlier	<i>Sambucus nigra</i>	ADOXACEAE
Gewoon biggenkruid	<i>Hypochaeris radicata</i>	Asteraceae
Gewoon reukgras	<i>Anthoxanthum odoratum</i>	Poaceae
Gewoon struisgras	<i>Agrostis capillaris</i>	Poaceae
Gladde witbol	<i>Holcus mollis</i>	Poaceae
Grasklokje	<i>Campanula rotundifolia</i>	CAMPANULACEAE
Grote brandnetel	<i>Urtica dioica</i>	URTICACEAE
Grote lisdodde	<i>Typha latifolia</i>	TYPHACEAE
Grote waterweegbree	<i>Alisma plantago-aquatica</i>	ALISMACEAE
Grote wederik	<i>Lysimachia vulgaris</i>	PRIMULACEAE
Grote weegbree s.s.	<i>Plantago major</i> subsp. <i>major</i>	PLANTAGINACEAE
Grove den	<i>Pinus sylvestris</i>	PINACEAE
Haagwinde	<i>Convolvulus sepium</i>	CONVOLVULACEAE
Harig knopkruid	<i>Galinsoga quadriradiata</i>	Asteraceae
Hazenpootje	<i>Trifolium arvense</i>	Fabaceae
Heermoes	<i>Equisetum arvense</i>	EQUISETACEAE
Heidespurrie	<i>Spergula morisonii</i>	CARYOPHYLLACEAE
Herderstasje	<i>Capsella bursa-pastoris</i>	Brassicaceae
Hondsdrif	<i>Glechoma hederacea</i>	Lamiaceae
Jakobskruid	<i>Jacobaea vulgaris</i>	Asteraceae
Kale jonker	<i>Cirsium palustre</i>	Asteraceae
Kleefkruid	<i>Galium aparine</i>	RUBIACEAE
Klein streepzaad	<i>Crepis capillaris</i>	Asteraceae
Klein vogelpootje	<i>Ornithopus perpusillum</i>	Fabaceae
Kleine ooievaarsbek	<i>Geranium pusillum</i>	GERANIACEAE
Kleine varkenskers	<i>Coronopus didymus</i>	Brassicaceae
Kleine veldkers	<i>Cardamine hirsuta</i>	Brassicaceae
Kleine zonnedauw	<i>Drosera intermedia</i>	DROSERACEAE
Klimop	<i>Hedera helix</i>	ARALIACEAE
Kluwenhoornbloem	<i>Cerastium glomeratum</i>	CARYOPHYLLACEAE

Kluwenzuring	Rumex conglomeratus	POLYGONACEAE
Knolrus	Juncus bulbosus	JUNCACEAE
Knopig helmkruid	Scrophularia nodosa	SCROPHULARIACEAE
Koninginnekruid	Eupatorium cannabinum	Asteraceae
Kromhals	Anchusa arvensis	BORAGINACEAE
Kropaar	Dactylis glomerata	Poaceae
Kruipende boterbloem	Ranunculus repens	RANUNCULACEAE
Krulzuring	Rumex crispus	POLYGONACEAE
Kweek	Elytrigia repens	Poaceae
Late guldenroede	Solidago gigantea	Asteraceae
Look-zonder-look	Alliaria petiolata	Brassicaceae
Mannagras	Glyceria fluitans	Poaceae
Mannetjesvaren	Dryopteris filix-mas	DRYOPTERIDACEAE
Melganzenvoet	Chenopodium album	AMARANTHACEAE
Moerasdroogbloem	Gnaphalium uliginosum	Asteraceae
Moeraskers	Rorippa palustris	Brassicaceae
Moeraswolfsklauw	Lycopodiella inundata	LYCOPODIACEAE
Muizenoor	Hieracium pilosella	Asteraceae
Oranje havikskruid	Hieracium aurantiacum	Asteraceae
Paardenbloem spec.	Taraxacum spec.	Asteraceae
Perzikkruid	Persicaria maculosa	POLYGONACEAE
Pijpenstrootje	Molinia caerulea	Poaceae
Pitrus	Juncus effusus	JUNCACEAE
Ratelpopulier	Populus tremula	SALICACEAE
Reukeloze kamille	Tripleurospermum maritimum	Asteraceae
Reuzenbalsemien	Impatiens glandulifera	BALSAMINACEAE
Reuzenberenklauw	Heracleum mantegazzianum	Apiaceae
Ridderzuring	Rumex obtusifolius	POLYGONACEAE
Riet	Phragmites australis	Poaceae
Ringelwikke	Vicia hirsuta	Fabaceae
Ruwe berk	Betula pendula	BETULACEAE
Schapenzuring	Rumex acetosella	POLYGONACEAE
Scherpe boterbloem	Ranunculus acris	RANUNCULACEAE
Sint-Janskruid	Hypericum perforatum	Hypericaceae
Slofhak	Anthoxanthum aristatum	Poaceae
Smalle stekelvaren	Dryopteris carthusiana	DRYOPTERIDACEAE
Smalle weegbree	Plantago lanceolata	PLANTAGINACEAE
Smalle wikke	Vicia sativa subsp. nigra	Fabaceae
Speerdistel	Cirsium vulgare	Asteraceae
Sporkehout	Rhamnus frangula	RHAMNACEAE
Stinkende gouwe	Chelidonium majus	PAPAVERACEAE
Straatgras	Poa annua	Poaceae
Struikhei	Calluna vulgaris	ERICACEAE
Tengere rus	Juncus tenuis	JUNCACEAE
Timoteegras s.s.	Phleum pratense subsp. pratense	Poaceae
Trekrus	Juncus squarrosus	JUNCACEAE
Uitstaande melde	Atriplex patula	AMARANTHACEAE
Veelkleurig vergeet-mij-nietje	Myosotis discolor	BORAGINACEAE
Veldbeemdgras	Poa pratensis	Poaceae
Vertakte leeuwentand	Leontodon autumnalis	Asteraceae
Viltige basterdwederik	Epilobium parviflorum	ONAGRACEAE
Vingerhoedskruid	Digitalis purpurea	PLANTAGINACEAE
Vlasbekje	Linaria vulgaris	PLANTAGINACEAE
Voederwikke s.s.	Vicia sativa subsp. sativa	Fabaceae
Vogelmuur	Stellaria media	CARYOPHYLLACEAE
Vroege haver	Aira praecox	Poaceae
Waterpeper	Persicaria hydropiper	POLYGONACEAE
Wijfjesvaren	Athyrium filix-femina	ATHYRIACEAE
Wilde kamperfoelie	Lonicera periclymenum	CAPRIFOLIACEAE
Wilde lijsterbes	Sorbus aucuparia	ROSACEAE
Wilg spec.	Salix spec.	SALICACEAE
Wilgenroosje	Chamerion angustifolium	ONAGRACEAE
Witte klaver	Trifolium repens	Fabaceae
Wolfspoot	Lycopus europaeus	Lamiaceae
Zachte dravik	Bromus hordeaceus	Poaceae
Zandblauwtje	Jasione montana	CAMPANULACEAE
Zandhoornbloem	Cerastium semidecandrum	CARYOPHYLLACEAE
Zandstruisgras	Agrostis vinealis	Poaceae

Zandteunisbloem	<i>Oenothera deflexa</i>	ONAGRACEAE
Zandzegge	<i>Carex arenaria</i>	CYPERACEAE
Zilverhaver	<i>Aira caryophyllea</i>	Poaceae
Zomereik	<i>Quercus robur</i>	FAGACEAE
Zwaluw tong	<i>Fallopia convolvulus</i>	POLYGONACEAE
Zwart tandzaad	<i>Bidens frondosa</i>	Asteraceae
Gewone grasmot	<i>Chrysoteuchia culmella</i>	Crambidae
Sint-jacobsvlinder	<i>Tyria jacobaeae</i>	EREBIDAE
Smallijnbladroller	<i>Celypha rufana</i>	Tortricidae
Windevedermot	<i>Emmelina monodactyla</i>	Pterophoridae
Zilverstreep	<i>Deltote bankiana</i>	Noctuidae
Zilverstreepgrasmot	<i>Crambus pascuella</i>	Crambidae
Rood Bekermos	<i>Cladonia coccifera</i>	CLADONIACEAE
Soredieus Leermos	<i>Peltigera didactyla</i>	Peltigeraceae
Zandhaarmos	<i>Polytrichum juniperinum</i>	POLYTRICHACEAE

# LEUKE PLAATJES:





Het duizendguldenkruid is er massaal aanwezig

Evenals de moeraswolfsklauw maar dan in het iets vochtiger deel





Tussen de wolfsklauw ook bloeiende zonnedaauw







De rupsen van de Sint Jacobsvlinder waren nog aan hun avondeten bezig





Geurige kamperfoelie



Hier alvast de krekkel, de mier hebben we niet gevonden